

**FABRICA DE REVESTIMIENTOS  
Y PINTURAS**



**+ 50 AÑOS DE EXPERIENCIA**



## ¿QUÉ ES ACORTEX?

Innovación en Superficies

Somos una marca especializada en la ingeniería de revestimientos destinados a la protección y embellecimiento de espacios arquitectónicos. En ACORTEX, transformamos la construcción a través de sistemas que equilibran la sofisticación visual con la integridad funcional. Nuestra propuesta de valor se centra en proporcionar a arquitectos y desarrolladores materiales de alta gama que resisten el paso del tiempo. Gracias a nuestros estándares de fabricación, ofrecemos soluciones que mitigan el impacto ambiental y climático, manteniendo la estética original y la plusvalía de cada obra.



## ¿POR QUÉ ELEGIRNOS?

- **Sustitución inteligente:** Simplificamos la obra al reemplazar múltiples capas tradicionales (pintura, yeso, revoque) por un solo sistema de alto desempeño.
- **Ciclo de vida prolongado:** Máxima durabilidad que protege la inversión a largo plazo.
- **Tecnología hidrófuga:** Propiedades de impermeabilización avanzadas con permeabilidad al vapor para evitar patologías edilicias.
- **Protección exterior:** Estabilidad garantizada frente a la radiación UV y agentes atmosféricos.
- **Sofisticación en terminaciones:** Diversidad de texturas y colores que elevan el estándar visual de cada proyecto.
- **Aplicación integral:** Eficacia comprobada en edificaciones desde cero y rehabilitaciones arquitectónicas.

# NUESTROS PRODUCTOS

**TEXTURADOS**

**ACORFLEX**

**ELASTÓMERO**

**PASTAS**

**MEMBRANA LÍQUIDA**

**BASE COAT**

**FIJADOR AL AGUA**

**ENDUIDO**

**LATEX**





## NUESTROS **TEXTURADOS**

En ACORTEX, transformamos muros en piezas de diseño mediante texturados que fusionan protección y resistencia. Diseñados para responder a las exigencias del entorno, nuestros productos logran:

1. Terminaciones de Alto Impacto: Estética sofisticada y duradera para interiores y exteriores.
2. Funcionalidad Avanzada: Disimulan imperfecciones y gestionan eficazmente las dilataciones del sustrato.
3. Versatilidad Arquitectónica: Adaptación total a las tendencias contemporáneas de construcción.

# GRANULADO

El revestimiento Granulado forma una capa dura y al mismo tiempo elástica, que asegura una gran durabilidad, disminuyendo el riesgo de grietas por dilatación o vibraciones.

- Acabado decorativo con relieve uniforme y moderno.
- Alta resistencia a impactos y abrasión.
- Excelente adherencia sobre múltiples superficies.
- Repele el agua y la humedad, protegiendo el sustrato.
- Permite disimular imperfecciones de los muros.
- Durabilidad frente a rayos UV y cambios climáticos.
- Fácil mantenimiento y limpieza.
- Apto para interiores y exteriores.



## GRANULADO FINO

ESPESOR: 1,0 - 1,5MM  
CONSUMO APROXIMADO: 2,0 A 2,5 KG/M2



## GRANULADO 20/40

ESPESOR: 1,5 - 2,0MM  
CONSUMO APROXIMADO: 3,0 A 4,0 KG/M2



## GRANULADO MEDIO

ESPESOR: 2,0 - 4,0MM  
CONSUMO APROXIMADO: 4,0 A 6,0 KG/M2

## COLORES



Blanco Marmol

Beige Crema

Beige Cacao

Gris Acero

Gris Plomo

Nuez

Visión

Tabaco

Caoba

Pardo

APLICACION: LLANA

# DUPRILENE

Este revestimiento está diseñado especialmente para decoración y protección de paredes exteriores e interiores, por su resistencia y acabado decorativo.

- Acabado decorativo con textura rústica.
- Elaborado en base a resinas en base acuosa,
- Disimula imperfecciones de superficies recubiertas.
- Soporta dilataciones sin cuartearse.
- Excelente adherencia sobre múltiples superficies.
- Sin solventes contaminantes.
- Repele el agua y la humedad, protegiendo el sustrato.
- Durabilidad frente a rayos UV y cambios climáticos.
- Fácil mantenimiento y limpieza.
- Apto para interiores y exteriores.



## DUPRILENE FINO

GRANULOMETRÍA: 1,0 - 1,5MM  
CONSUMO APROXIMADO: 1,5 A 2 KG/M2



## DUPRILENE FINO+

GRANULOMETRÍA: 1,0 - 1,5MM  
CONSUMO APROXIMADO: 2 A 2,3 KG/M2



## DUPRILENE MEDIO

GRANULOMETRÍA: 2,0 - 2,5MM  
CONSUMO APROXIMADO: 2,3 A 3 KG/M2

## COLORES



Blanco Tiza



Arena



Marfil



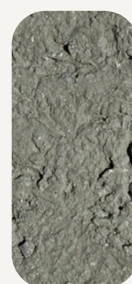
Avellana



Avellana



Chocolate



Gris Humo



Verde Oliva



Verde Cemento

APLICACION: LLANA, RODILLO, SOLETE

# SALPICADO

Es ideal para realzar los revoques existentes y cubrir micro fisuras y grietas, logrando una textura decorativa de buen acabado.

- Revestimiento versátil, flexible y resistente a climas rigurosos.
- Cuida tus paredes internas y externas.
- Capa de excelente adherencia que garantiza su durabilidad.
- Realza revoques existentes y cubre micro fisuras y grietas.
- Ideal para molduras, cornisas, balaustres y otras superficies curvas donde no es posible aplicar con llana.
- Ideal para emprendimientos de gran escala debido a su fácil aplicación, rapidez y bajo costo de mano obra.
- Permite acompañar las dilataciones del muro sin que se cuartee el revestimiento.



## **SALPICADO GOTA FINA**

ESPESOR: 1,2 A 1,5MM

CONSUMO APROXIMADO: 2 A 3 KG/M2



## **SALPICADO GOTA MEDIA**

ESPESOR: 1,5 - 1,7MM

CONSUMO APROXIMADO: 2 A 3 KG/M2



## **SALPICADO PLANCHADO**

ESPESOR: 1,5 - 1,7MM

CONSUMO APROXIMADO: 2 A 3 KG/M2

APLICACION: RODILLO, SOPLETE, LLANA

# PASTAS

Los texturados Acortex son ideales para decoración y protección externa e interna de casas y edificios, brindando un efecto decorativo inalterable con el tiempo.



Espesor: 0,5 - 1,5mm  
Consumo aproximado: 1,0 a 2,0 kg/m<sup>2</sup>

- Acabado texturado de alta densidad.
- Flexibilidad que acompaña movimientos del sustrato.
- Resistencia y durabilidad frente al desgaste.
- Optimo comportamiento ante la intemperie y los rayos UV.
- Permeable al vapor, permitiendo que la superficie respire.
- Decoración y protección externa e interna.

- Ideal para aplicaciones en exteriores o interiores.
- Aplicable sobre cualquier superficie debido a su gran capacidad de adherencia.
- Se puede aplicar debido a su gran versatilidad con cepillos, peines, rodillos de lana o poliéster, rodillos texturadores, espátulas y pistolas de aire, según la textura que se quiera obtener. La viscosidad del trabajo puede acondicionarse con agua, según el sistema empleado.

## APLICACION: RODILLO



# LÁTEX

Color y protección que transforman tu espacio.

Nuestras líneas de látex interior y exterior están diseñadas para quienes no solo buscan pintar, sino proteger y embellecer. Formulados con polímeros de alta calidad, garantizamos un acabado impecable y una durabilidad superior en cada capa.



## LATEX INTERIOR

- Poder Cubritivo Extra: Logra resultados profesionales en menos manos.
- Bajo Olor y Secado Rápido: Habitá tus espacios el mismo día que pintas.
- Lavabilidad Superior: Limpieza fácil sin perder la intensidad del color.
- Anti- hongo: Protección activa para ambientes más saludables.

## USOS Y APLICACIONES

- Espacios Solares: Living, comedores y pasillos que requieren una terminación elegante.
- Dormitorios: Por su bajo contenido de compuestos orgánicos volátiles, es ideal para zonas de descanso.
- Cielorrasos: Su acabado mate profundo evita reflejos molestos y disimula pequeñas grietas o marcas de masilla.

## LATEX EXTERIOR

- Filtro UV Activo: Colores que no se degradan ni "tizan" bajo el sol intenso.
- Impermeable y Transpirable: Evita la entrada de agua pero permite que el muro "respire", previniendo ampollas.
- Gran Elasticidad: Acompaña los movimientos estructurales para evitar microfisuras.
- Alta Resistencia a la Intemperie: Soporta lluvia, viento y cambios bruscos de temperatura.

## USOS Y APLICACIONES

- Fachadas de Viviendas: Protección total contra rayos UV y lluvia.
- Muros Perimetrales y Patios: Resistente a la abrasión climática y al desgaste por viento.
- Superficies de Mampostería: Ideal para revoques finos y hormigón.

# ACORFLEX

Revestimiento decorativo de alta prestación, desarrollado para imitar el aspecto del microcemento tradicional. Permite obtener superficies continuas, de estética moderna y aspecto cementicio, con una aplicación mas simple y flexible que el microcemento real.



**Material elaborado a base de minerales que permiten crear un revestimiento decorativo liso y con alta duración. Con colores esfumados, pero con todas las características de la nueva generación de revestimientos continuos, imita el aspecto del microcemento. Se aplica como un estuco tradicional, en capas finas y logra una terminación continua, lisa o apenas texturada, muy similar al microcemento pulido.**

- Acabado con efecto marmóreo o similar al microcemento. Moderno, uniforme con efecto cementicio.
- Bajo espesor. Se aplica en capas finas, sin agregar peso al sustrato.
- Alta elongación que evita fisuras y cubre pequeñas grietas.
- Permite acompañar las dilataciones del muro sin que se cuartee el revestimiento.
- Elegancia y diseño con amplia gama de colores.
- Repele el agua y tiene protección de rayos UV.
- Fácil aplicación, se trabaja como un estuco, sin los procesos complejos del microcemento verdadero.
- Buena adherencia sobre revoques, yeso, placas y superficies preparadas.



- Ideal para aplicaciones en interiores o exteriores preparadas en fino, placas de yeso, madera o sobre enduido.
- Apto para columnas y cielorrasos.
- Ideal para renovar paredes sin realizar obras o demolición.
- Se aplica sobre superficies firmes, limpias, secas y perfectamente niveladas.
- Aplicar con llana metálica una mano de base a toda la superficie por cubrir, procurando generar espesores mínimos. Lijar en seco, con lija al agua de malla 150, 24 horas después de terminada esta tarea.
- Colocar con espátula o llana metálica flexible, en sucesivas capas separadas generando "manchas" y después quitar los sobrantes del producto friccionando con el filo de la herramienta.
- Luego llenar los espacios vacíos con nuevas aplicaciones de ACORFLEX, para completar el diseño de aspecto marmóreo. El brillo característico del estuco se obtendrá mediante las fricciones ejercidas con la herramienta metálica durante la aplicación.

# ACORFLOOR

Recubrimiento antiderrapante de granito decorativo de uso interior/externo que revive superficies de concreto. Provee un acabado durable, decorativo y funcional que protege y renueva, dando vida al patio, alberca, pasillo, terraza y espacios interiores y exteriores.

- Acabado decorativo y funcional.
- Renovar y dar vida a su patio, alberca, pasillo, terraza y espacios interiores.
- Protege y mejora superficies de concreto en su hogar.
- Bajo costo por metro cuadrado.
- Acabado antiderrapante, resistente a las resbaladuras. Seguro para niños.
- Acabado de alta durabilidad.
- Oculta imperfecciones como grietas finas y manchas.
- Alta resistencia a la humedad, a manchas domésticas, productos químicos y a la suciedad.
- Colores personalizados para transformar su espacio en una apariencia elegante.



Antes de su aplicación, las superficies han de estar debidamente preparadas para recibir el recubrimiento. Ésta se puede aplicar sobre superficies de concreto que han de estar debidamente preparadas:

- Las superficies han de estar libres de polvo y grasa
- Las superficies de concreto deben haber fraguado durante al menos 30 días antes de aplicar el recubrimiento.
- Las superficies han de estar libres de partículas.
- Las superficies no deben presentar en ningún caso manchas por hongos, que deberán ser eliminadas previamente a la aplicación del recubrimiento con productos adecuados.

- Recubrimiento granito antiderrapante, decorativo, interior, exterior
- Residencial, oficinas, comercial, escuelas
- Pintura/Impermeabilizante acrílica de base agua, alta resistencia a la presión de agua, previene la entrada de agua subterránea, acabado resistente al hongo, resiste lluvia con viento de 158kph

## COLORES



# FIJADOR AL AGUA

Sellador liquido que se aplica antes de pintar o enduir para unificar la absorción de la pared y mejorar la adherencia

**El fijador ACORTEX es un producto que se aplica sobre las paredes para sellarlas y preparar la superficie. Ayuda a que la pintura o el enduido se adhieran mejor y evita que la pared absorba demasiado producto. Se usa tanto en interiores y exteriores sobre revoques, yeso o cemento.**

- Base acuosa sin olor fuerte.
- Sella y fija superficies porosas.
- Mejora la adherencia del enduido, la pintura y la base coat.
- Reduce la absorción del sustrato.
- Evita descascaramientos.
- Secado rápido.
- Uso interior y exterior.



# ENDUIDO

Material pastoso para alisar, tapar imperfecciones y preparar paredes o techos antes de pintar.

**El Enduido ACORTEX esta formulado en base a emulsiones Al agua y acrílicas, las cuales garantizan excelente adherencia y optimo poder de relleno logrando resultados perfectos.**

- Textura pastosa y suave.
- Alta adherencia.
- Fácil aplicación y lijado.
- Secado rápido.
- Corrige imperfecciones (rayas, poros, grietas finas)
- Deja superficie lisa y uniforme.
- No estructural (solo para terminación)
- Versiones para interior y exterior.



## ENDUIDO INTERIOR

- Uso exclusivo en interiores
- Base al agua
- Textura fina y cremosa
- Secado rápido
- fácil de lijar
- Excelente poder de relleno fino
- No resistente a la humedad permanente
- Ideal para aplicar sobre yeso, Durlock, revoque fino y paredes pintadas.

## ENDUIDO EXTERIOR

- Apto para intemperie.
- Resistente a la humedad y la lluvia.
- Mayor dureza que el interior.
- Buena adherencia sobre revoque y hormigón.
- Menor absorción de agua.
- Secado más lento.
- Difícil de lijar (mas duro)
- No reemplaza revoques ni arreglos estructurales.

**PRESENTACIÓN: 40 KILOS / 200 KILOS**

# MEMBRANA LÍQUIDA

Es un producto impermeabilizante versátil y duradero, ideal para proteger techos y superficies expuestas a la intemperie.

- Impermeabilidad: Capacidad de prevenir la entrada de agua.
- Elasticidad: Flexibilidad para adaptarse a diversas formas y superficies.
- Resistencia a la intemperie: Capacidad de conservar sus propiedades a temperaturas extremas.
- Resistencia al ensuciamiento: Capacidad de mantener su apariencia y funcionalidad.
- Adaptabilidad: Se adapta a superficies con detalles complejos y accesibilidad limitada.
- Eficiencia energética: Mejora la eficiencia energética y reduce costos de enfriamiento.
- Extensión de vida útil: Extiende la vida útil de los techos y estructuras.



## PREPARACIÓN DE LA SUPERFICIE

- Herramientas: Pincel, rodillo o soplete.
- Tratamiento previo: La superficie debe estar limpia, seca, libre de grasa, sin partes sueltas ni polvillo.
- En caso de grasitud limpiar con agua y detergente.
- En caso de hongos eliminar con solución de lavandina y agua (al 50%).
- Enjuagar y dejar secar antes de aplicar. La presencia de agua podría provocar ampollas.
- En caso de productos asfálticos aplicados previamente, realizar una limpieza profunda.
- No aplicar sobre cerámica esmaltada.
- Sobre cerámica sin esmaltar tratar previamente con ácido muriático al 10%.

- Aplicar con rodillo, pincel o soplete.
- Aplicación rápida y sencilla.
- No aplicar en superficies expuestas si se esperan lluvias en las próximas 24 hs.
- Se recomienda aplicar el producto hasta llegar al rendimiento indicado, pueden llegar a ser 2 o 3 manos, depende de las condiciones de superficie y de la herramienta de aplicación.

# ELASTÓMERO

Material polimérico con gran elasticidad que mejora la adherencia, flexibilidad y durabilidad de las mezclas cementicias utilizadas en la construcción.



*El ERP es un producto a base de resinas sintéticas de cambio molecular progresivo, que se incorpora a mezclas cementicias para ser utilizadas en revoques proyectados sobre paneles EPS.*

- Alta Elasticidad: Acompaña las dilataciones y movimientos del sustrato sin agrietarse.
- Impermeabilidad superior: Forma una película continua que evita filtraciones y repele el agua.
- Gran adherencia: Se fija firmemente a revoques, hormigón, placas cementicias y otras superficies asegurando la integridad del sistema constructivo.
- Durabilidad extrema: Resiste rayos UV, humedad, lluvia, calor y variaciones climáticas.
- Flexibilidad: Cubre micro fisuras existentes y previene la aparición de nuevas.
- Aplicación fácil : Facilita la aplicación de la mezcla fresca, otorgándole mayor trabajabilidad.
- Compatible con el acero estructural.

**PRESENTACIÓN: 20 LITROS / 200 LITROS**

## Dosificación:

La cantidad de ERP debe ser equivalente al 1% del contenido de agua adicionado en la mezcla o 3% del peso del cemento.

## APLICACIÓN

- El elastómero se dosifica según proporciones brindadas directo sobre la hormigonera, adicionándolo durante el amasado para asegurar su correcta dispersión en toda la mezcla.

# BASE COAT

Mortero cementicio aditivado ideal para usar como adhesivo y como revestimiento base en sistemas de aislamiento térmico.

**La Base Coat ACORTEX es un producto que se utiliza para nivelar y renovar fachadas y paredes exteriores, y también adecuado para revestimientos antiguos.**

- Mejora la adherencia de la pintura superior.
- Uniforma el color y la textura de la pared.
- Protege el material de fondo (madera, yeso, metal, etc)
- Textura líquida o cremosa que se aplica fácil con brocha, rodillo o pistola.
- Al ser de secado rápido, se logra una superficie lista para pintar rápidamente, con pocas capas y menos polvo.
- Reduce el consumo de pintura al cubrir mejor la superficie.
- Protege la superficie de humedad, polvo y manchas antes de la capa final.

